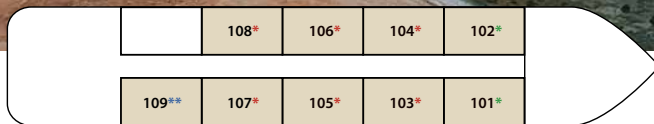


Dahabeya Sekhmet 3*



Pont promenade: cabines n°101 à 109



Pont supérieur: cabines n°201 à 209

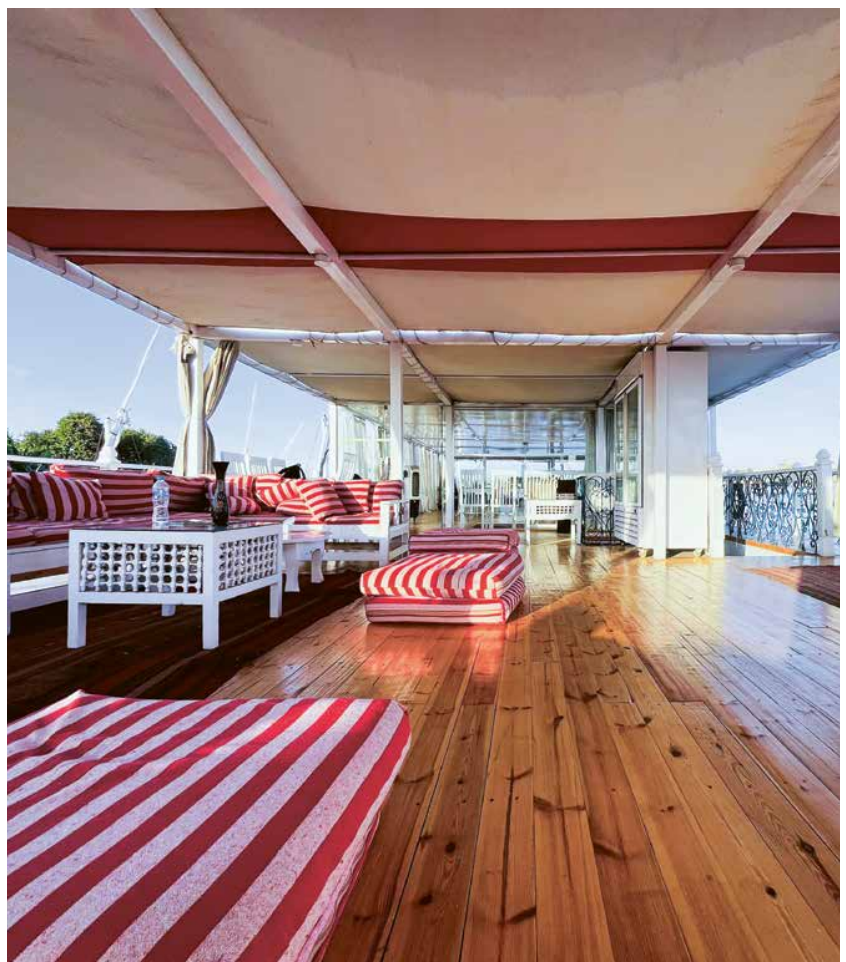
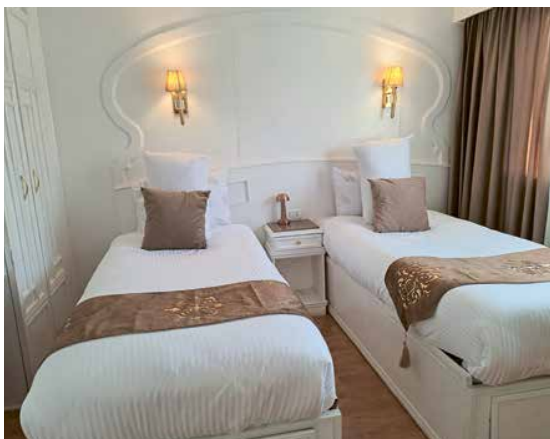
*Double grand lit // **Double ou Twin // ***Triple avec un enfant de moins de 8 ans (lit d'appoint ou canapé)

Notre Dahabeya « originale » porte le nom d'une célèbre déesse de l'antiquité au corps de femme et à tête de lion.

Cette unité, construite en 2000, a été par deux fois reliftée et est passée de 14 cabines à 18 cabines en 2025: 9 cabines sur le pont promenade et 9 cabines sur le pont supérieur.

Elle garde cependant un charme à l'ancienne et vous apprécierez, sur le pont supérieur, un vaste espace de détente, un jacuzzi pour se rafraîchir et une salle à manger vitrée air conditionnée, qui permet, quel que soit le climat, de prendre vos repas et profiter de la vue.

Le personnel de bord sera aux petits soins pour vous!



Dahabeya Sekhmet

Croisière en groupe francophone
De min. 2 personnes, max. 36 personnes.

Terre des Pharaons et berceau d'une civilisation millénaire, l'Égypte émerveille par ses temples majestueux, ses pyramides légendaires et la douceur de son fleuve sacré. Une croisière sur le Nil offre l'expérience unique de voir défiler paysages verdoyants, villages authentiques et sites mythiques comme Karnak, Edfou ou Philae. À bord, entre navigation paisible et visites fascinantes, chaque instant devient un voyage hors du temps. L'Égypte, c'est la rencontre entre culture, détente et authenticité, sublimée par la magie éternelle du Nil.

1. GENÈVE • LOUXOR

Vol de Genève pour Louxor. À votre arrivée accueil et paiement de votre visa ainsi que des frais de services auprès de notre représentant (EUR 50.- par personne). Transfert à votre Dahabeya et nuit à bord. (Samedi)

D - Selon heure d'arrivée

2. LOUXOR, ESNA & EDFOU

Visite de la Vallée des Rois, du temple d'Hatchepsout et passage aux Colosses de Memnon. Dîner dans un restaurant tenu par des habitants avant de rejoindre votre Dahabeya. Navigation vers Edfou. Passage par l'écluse d'Esna. (Dimanche)

BLD

3. EDFOU

À Edfou, visite du temple puis arrêt pour prendre un thé ou un café. Navigation vers une petite île afin d'y passer la nuit. (Lundi)

BLD

4. KOM OMBO & HOR DIAB

Visite du temple de Kom Ombo, puis profitez de la douceur de la navigation en direction de l'île de Hor Diab pour y passer la nuit. (Mardi)

BLD

5. HOR DIAB & ASSOUAN

Arrivée à Assouan et, dans l'après-midi, promenade en felouque sur le Nil. Puis, visite de l'Obélisque inachevé. Le soir, profitez du spectacle Son et Lumière au temple de Philae. (Mercredi)

BLD

6. ASSOUAN & LOUXOR

Demi-journée libre à bord de votre Dahabeya ou visite optionnelle d'un village nubien (EUR 40.- par personne à régler sur place) ou très tôt le matin, partez en car afin de vous rendre à Abou Simbel et visitez les deux temples majestueux (EUR 120.- par personne à régler sur place). Retour à bord de votre Dahabeya pour le dîner, puis navigation vers Louxor. (Jeudi)

BLD

7. LOUXOR

Après le dîner, visite du temple de Karnak puis tour en calèche dans les ruelles de Louxor. Et, à la tombée de la nuit, visite du temple de Louxor illuminé. (Vendredi)

BLD

8. LOUXOR • GENÈVE

Transfert à l'aéroport et vol retour pour Genève. (Samedi)

B - Selon heure de départ

Dès CHF
1490.-

vols inclus



DÉPARTS DE GENÈVE

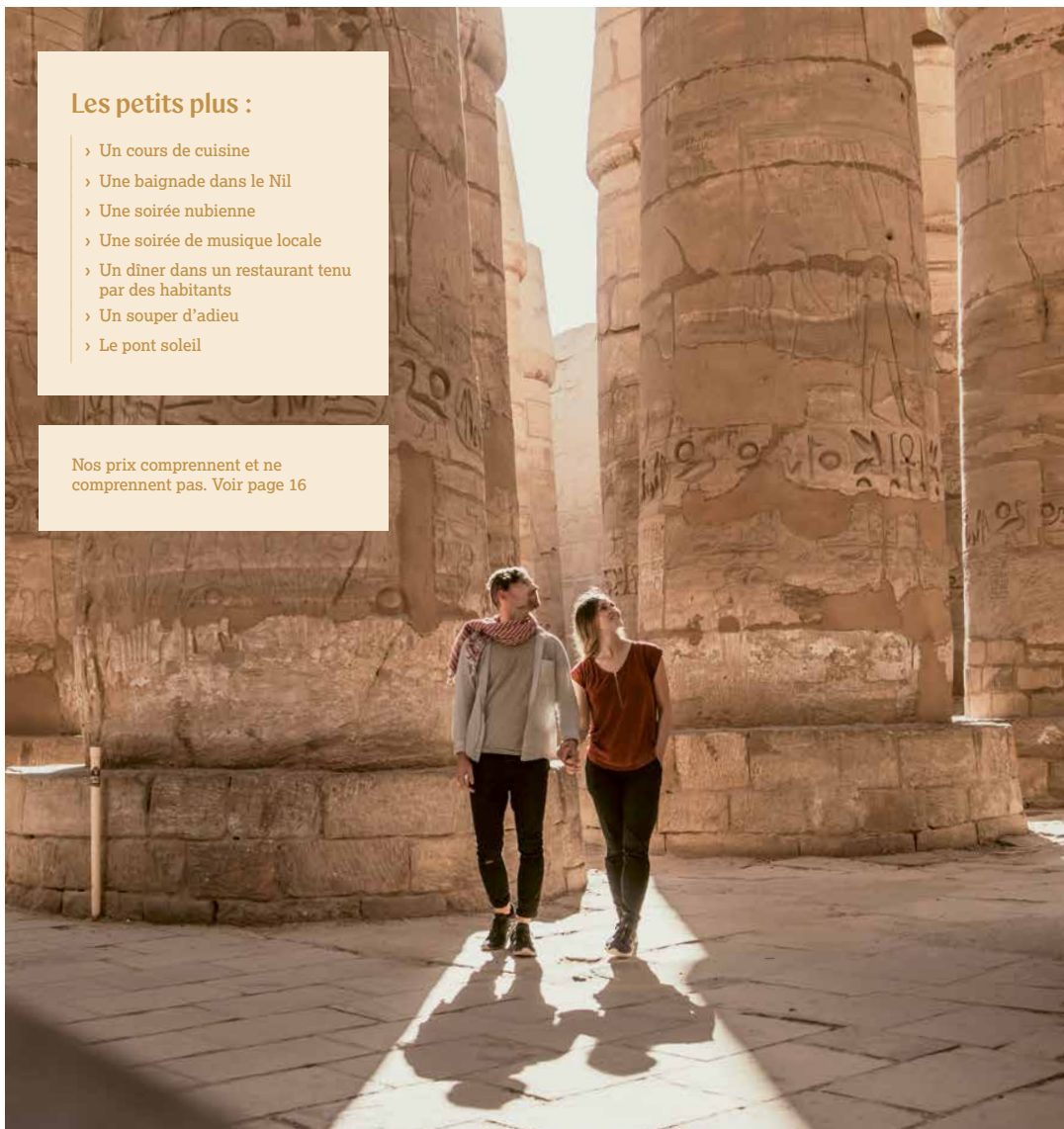
Départ de Zürich ou Bâle
prix sur demande

20 décembre	3770.-
27 décembre	3770.-
03 janvier	1890.-
10 janvier	1890.-
17 janvier	2090.-
24 janvier	2090.-
31 janvier	2090.-
07 février	2680.-
14 février	2680.-
21 février	2980.-
28 février	2980.-
07 mars	2280.-
14 mars	2280.-
21 mars	2280.-
28 mars	2280.-
04 avril	2680.-
11 avril	2680.-
18 avril	2980.-
25 avril	2980.-
02 mai	2350.-
09 mai	2350.-
16 mai	1790.-
23 mai	1790.-
30 mai	1790.-
6 juin	1490.-
13 juin	1490.-
20 juin	1490.-
27 juin	1490.-
04 juillet	1890.-
11 juillet	1890.-
18 juillet	1890.-
25 juillet	1790.-
1 ^{er} août	2090.-
08 août	2090.-
15 août	2090.-
22 août	1790.-
29 août	1490.-
05 septembre	1490.-
12 septembre	1490.-
19 septembre	1890.-
26 septembre	1890.-
03 octobre	2280.-
10 octobre	2980.-
17 octobre	2980.-
24 octobre	2980.-
31 octobre	2280.-
07 novembre	2350.-
14 novembre	2090.-
21 novembre	2090.-
28 novembre	2090.-
05 décembre	1490.-
12 décembre	1490.-
Suppléments	
Chambre indiv.	500.-
Réduction 1 enfant de moins de 8 ans avec 2 adultes	200.-

Les petits plus :

- › Un cours de cuisine
- › Une baignade dans le Nil
- › Une soirée nubienne
- › Une soirée de musique locale
- › Un dîner dans un restaurant tenu par des habitants
- › Un souper d'adieu
- › Le pont soleil

Nos prix comprennent et ne comprennent pas. Voir page 16





PRIX

Les prix mentionnés dans la brochure s'entendent en CHF, par personne (sauf mention du contraire). Les prix sont sous réserve de modifications.

Hôtels: normes locales ou similaire

CONDITIONS GÉNÉRALES

Cette brochure est soumise aux conditions générales de Circuits du Monde Sàrl. Tous les circuits sont sous réserve de changement de programme. Conformément à l'article 7.10IP, l'agence peut percevoir des frais de réservation. Ces conditions sont disponibles sur notre site Internet ou sur demande.

FORMALITÉS D'ENTRÉE

Veuillez vous renseigner au préalable sur les formalités d'entrée dans votre pays de destination. Vous aurez ainsi suffisamment de temps pour refaire votre passeport ou demander un visa, si nécessaire. Vous trouverez ces renseignements auprès du consulat ou de l'ambassade du pays en question, ou auprès de votre agence de voyages.

CONSEILS SANTÉ

Si vous prévoyez un voyage à l'étranger, vous devriez vous informer au moins 4 à 6 semaines avant le départ sur les vaccinations nécessaires et si une protection contre le paludisme est recommandée. Vous trouverez des informations détaillées sur le site de conseil en médecine des voyages safe-travel.ch. Il ne remplace toutefois pas une consultation chez le médecin de famille ou un spécialiste en médecine des voyages.

ASSURANCES

Profitez de votre voyage en toute sérénité !

Les vacances sont la plus belle période de l'année. Une assurance voyage d'Allianz Global Assistance vous permet de profiter pleinement de votre voyage, en vous couvrant contre des événements imprévus, tels que maladie, accident, etc. Quelle que soit la destination de vos voyages, nous avons pour vous la solution d'assurance idéale et adaptée à vos besoins. Profitez de nos prestations d'assurances complètes en cas d'imprévu.



- Frais d'annulation
- Assistance-Rapatriement
- Frais de recherche ou de secours
- Retard de vol

Primes :

Jusqu'à CHF 600.- CHF 42.-

Jusqu'à CHF 1'000.- CHF 70.-

Jusqu'à CHF 2'500.- CHF 175.-

Jusqu'à CHF 4'500.- CHF 315.-

Jusqu'à CHF 6'000.- CHF 420.-

D'autres solutions, selon vos besoins sont sur demande.

TPA

Travel Professional Association
La Charte Travel Professional Association pour un label de qualité et de professionnalisme est un fond de garantie pour la sécurité de nos clients. Selon la loi fédérale sur les voyages à forfait du 1er juillet 1994, l'organisateur ou le vendeur d'une prestation touristique doit garantir le remboursement des montants payés et le rapatriement du consommateur en cas de d'insolvabilité ou de faillite. Pour ce faire, il doit s'affilier à un fond de garantie. TPA (Travel Professional Association) est l'un des trois fonds de garantie de la branche suisse du voyage.



TPS

Travel Professionals Switzerland
Travel Professionals Switzerland est une association suisse regroupant des détaillants et organisateurs de voyages et proposant à ses sociétaires une couverture pour la sécurité des fonds du consommateur, conforme aux prescriptions de la Loi suisse sur les Voyages à Forfait (LVF, RS 944.3), notamment l'article 18 LVF.



IMPRESSUM

Création, mise en page et photolitho
De Visu Stanprod

Imprimé en Suisse par
PCL Print Conseil Logistique SA

Crédits photos: Unsplash, Adobestock et Shutterstock.

Nos prix comprennent ✓

- Les vols internationaux et internes mentionnés sur votre offre
- Les transferts mentionnés sur votre offre
- Les repas mentionnés sur votre offre
- Les hébergements ou similaire (normes locales) mentionnés sur votre offre
- Les visites mentionnées sur votre offre
- L'assistance francophone mentionnée sur votre offre

Nos prix ne comprennent pas ✗

- Les vols internationaux et internes non mentionnés sur votre offre
- Les transferts non mentionnés sur votre offre
- Les repas non mentionnés sur votre offre
- Les visites non mentionnées sur votre offre
- L'assistance francophone non mentionnée sur votre offre
- Les éventuelles taxes de séjour et taxes environnementales applicables sur place
- Les pourboires et les dépenses personnelles
- Le visa d'entrée ainsi que les frais de service obligatoire à régler sur place
- Les boissons
- Les assurances