

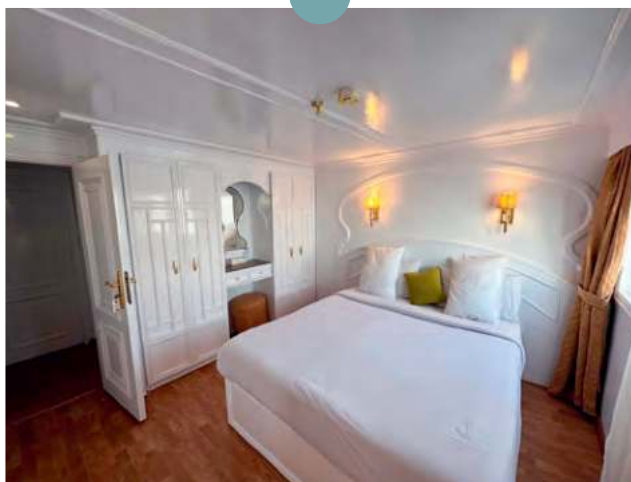
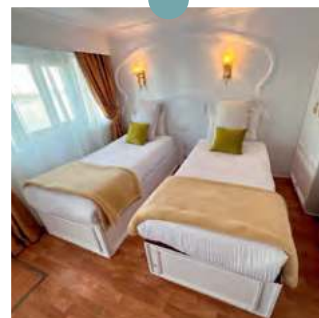
Egypte en Dahabeya

Néfertiti, Cléopâtre, Toutankhamon, Ramsès II... la simple énonciation de ces noms célèbres vous fera décoller au pays des Pharaons! Etape incontournable pour les passionnés d'histoire, découvrir l'Egypte c'est découvrir l'incommensurable richesse architecturale et culturelle, mêlée au sourire de ses habitants, soucieux de véhiculer une image positive aux voyageurs. Sur place, on y ressent la puissance de ses temples et ses tombeaux, empreinte immortelle des premières civilisations. L'Egypte conserve intact son pouvoir de fascination et son extraordinaire capacité à susciter l'imagination!

VOTRE BATEAU (normes locales) ou similaire

Dahabeya Sekhmet

Les Dahabeyas sont des bateaux traditionnels s'appuyant sur les courants de la rivière et sur le vent pour naviguer sur le Nil (possibilité qu'elles soient remorquées par un bateau à moteur en cas de manque de vent). L'affrètement de la Dahabeya Sekhmet l'hiver passé ayant rencontré un franc succès, nous avons fait le choix de la reconduire jusqu'au 30 novembre 2024. Cette Dahabeya authentique de 14 cabines vous fera naviguer, après sa rénovation à l'été 2023, sur le Nil dans une atmosphère légère et aérée





Dès CHF
1790.-
Dès 2 pers.

DÉPARTS DE GENÈVE

Départ de Zurich ou Bâle,
prix sur demande

21 octobre	2860.-
4 novembre	2860.-
2 décembre	COMPLET
9 décembre	2590.-
16 décembre	2590.-
23 décembre	COMPLET
30 décembre	2860.-
6 janvier	2390.-
13 janvier	2390.-
20 janvier	2290.-
27 janvier	2290.-
3 février	2590.-
10 février	2990.-
17 février	2990.-
24 février	2990.-
2 mars	2860.-
9 mars	2990.-
16 mars	2590.-
23 mars	2990.-
30 mars	2990.-
6 avril	2990.-
13 avril	2860.-
20 avril	2860.-
27 avril	2860.-
4 mai	2860.-
11 mai	2590.-
18 mai	2190.-
25 mai	1790.-
1 juin	1790.-
8 juin	1790.-
15 juin	1790.-
22 juin	1790.-
29 juin	1790.-
6 juillet	2190.-
13 juillet	2190.-
20 juillet	2190.-
27 juillet	2290.-
3 août	2390.-
10 août	2390.-
17 août	2390.-
24 août	2290.-
31 août	2190.-
7 septembre	2290.-
14 septembre	2290.-
21 septembre	2390.-
28 septembre	2390.-
5 octobre	2590.-
12 octobre	2590.-
19 octobre	2730.-
26 octobre	2730.-
2 novembre	2390.-
9 novembre	2390.-
16 novembre	2390.-
23 novembre	2390.-
30 novembre	2390.-



1 GENÈVE → LOUXOR

Vol de Genève à Louxor. Arrivée dans la nuit, accueil et assistance aux formalités d'obtention du visa puis transfert vers votre Dahabeya.

2 LOUXOR, RIVE GAUCHE & ESNA

B, L, D

Ce matin, départ vers la vallée des Rois, sépultures des pharaons. Continuation vers la rive gauche du fleuve en direction des montagnes sacrées qui abritent l'imposant temple d'Hatchepsout, la reine-pharaon, creusé à même le calcaire de la roche et magnifiquement restauré. Passage par les Colosses de Memnon. Dîner typique préparé par les habitants, dans un charmant jardin. Navigation vers Esna.

3 EDFOU

B, L, D

Arrivée à Edfou en fin de matinée, et visite en caïque du Temple d'Horus. Le temple, construit par les Ptolémées, selon la grande tradition pharaonique. C'est l'un des plus prestigieux du pays, en raison de ses proportions et certainement l'un des mieux conservés. Navigation vers l'île Bassaw où vous pourrez partager un moment avec les habitants. Cours de cuisine locale en début de soirée.

4 KOM OMBO & HOR DIAB

B, L, D

Navigation jusqu'à Kom Ombo. À votre arrivée, visite du temple. Avec son architecture gréco-romaine, il est dédié à Haroëris et à Sobek, le dieu crocodile. Continuation sur Hor Diab, où vous ferez l'expérience de vous baigner dans l'eau la plus pure du Nil.

5 ASSOUAN, PHILAE & ASSOUAN

B, L, D

Arrivée à Assouan. Balade à bord des fameuses « felouques » et visite de l'obélisque inachevée. Excursion optionnelle : Visite d'un village nubien et des réserves naturelles du Nil (45€ par personne à régler sur place). En début de soirée, Sons & Lumières au Temple de Philae.

6 ASSOUAN & ESNA

B, L, D

Excursion optionnelle : Ce matin, départ en bus pour le site grandiose d'Abou Simbel ! (120 € à régler sur place). Construits par Ramsès II et situés à l'origine sur les collines sacrées de Méha et d'Ibshek, les temples ont été entièrement démontés et reconstruits plus haut sur une colline factice, dominant le Lac Nasser. Pour les personnes ne désirant pas se rendre à Abou Simbel, nous vous proposons de rester à bord. Retour à bord et navigation vers Esna.

7 ESNA & LOUXOR

B, L, D

Excursion optionnelle : Temple d'Esna récemment rénové avec les couleurs d'antan (25€ par personne à régler sur place). Visite des temples de Karnak, suivi d'une visite de nuit du temple illuminé de Louxor. Souper d'adieu.

8 LOUXOR → GENÈVE

Transfert vers l'aéroport de Louxor et envol vers Genève.



Supp. ch. indiv. +500.-

Nos prix comprennent et ne comprennent pas.

Voir page 8

Le capitaine du bateau se réserve le droit de changer le rythme du parcours selon les circonstances climatiques, mais toutes les excursions prévues seront respectées.

N'hésitez pas à nous contacter pour obtenir le programme détaillé de nos circuits. Tous les prix s'entendent en CHF et par personne. Prix et programme sous réserve de modifications.

B Petit déjeuner | **L** Dîner | **D** Souper

Votre guide de voyage au choix



Circuits du Monde vous enverra un bon d'une valeur de CHF 25.- à utiliser pour l'achat d'un guide de voyage dans l'une des 13 librairies Payot en Suisse romande.*

Ce bon vous sera remis avec votre facture, pour que vous puissiez au plus vite trouver le guide qui vous convient le mieux et commencer à découvrir votre destination de vacances sans attendre.

*En passant ou en téléphonant à la librairie Payot la plus proche de chez vous.



NOS PRIX COMPRENNENT

- Le transport aérien au départ de Genève sur vols réguliers avec ou sans escales, en classe économique
- Les vols domestiques tels qu'indiqués dans les programmes avec ou sans escales
- Les nuits et trajets en train
- Les traversées en ferry
- Le transport par la route en bus, minibus, voiture ou 4x4 selon le nombre de passagers
- Les services de chauffeurs, guides, guides locaux parlant français

L'hébergement dans les hôtels mentionnés ou similaires
Norme locale

- Les repas tels que compris dans chaque itinéraire
- Les visites, excursions et droits d'entrée mentionnés selon chaque programme
- Les taxes d'aéroport et surcharge carburant, qui sont révisables



NOS PRIX NE COMPRENNENT PAS

- Les repas en dehors de ceux indiqués
- Les boissons et dépenses personnelles
- Les excursions ou soirées proposées en facultatif
- Les taxes de sortie selon les pays
- Les taxes de séjour hôtelières à payer sur place selon les destinations
- Les visas
- Les pourboires au guide (au min. CHF 5.- par jour et par pers.) et au chauffeur (au min. CHF 3.- par jour et par pers.)
- Assurances annulation et rapatriement
- Formalités PCR

PRIX

Les prix mentionnés dans la brochure s'entendent en CHF par personne (sauf mention contraire). Les prix sont sous réserve de modifications.

CONDITIONS GÉNÉRALES

Cette brochure est soumise aux conditions générales de Circuits du Monde Sàrl. Tous les circuits sont sous réserve de changement de programme. Conformément à l'article 7.1 OIP, l'agence peut percevoir des frais de réservation. Disponibles sur notre site internet ou sur demande.

FORMALITÉS D'ENTRÉE

Veillez vous renseigner au préalable sur les formalités d'entrée dans votre pays de destination. Vous aurez ainsi suffisamment de temps pour refaire votre passeport ou demander un visa si nécessaire. Vous trouverez ces renseignements auprès du consulat ou de l'ambassade du pays en question ou auprès de votre agence de voyages.

CONSEILS SANTÉ

Si vous prévoyez un voyage à l'étranger, vous devriez vous informer au moins 4 à 6 semaines avant le départ sur les vaccinations nécessaires et si une protection contre le paludisme est recommandée. Vous trouverez des informations détaillées sur le site de conseil en médecine des voyages safetravel.ch. Il ne remplace toutefois pas une consultation chez un médecin de famille ou un spécialiste en médecine du voyage.

ASSURANCES

Profitez de votre voyage en toute sérénité

Les vacances sont la plus belle période de l'année. Une assurance voyage d'Allianz Global Assistance vous permet de profiter pleinement de votre voyage en vous couvrant contre des événements imprévus tels que maladie, accident, etc. Quelle que soit la destination de vos voyages, nous avons pour vous la solution d'assurance idéale et adaptée à vos besoins personnels

Profitez de nos prestations d'assurances complètes en cas d'imprévu :

- Frais d'annulation
- Assistance - Rapatriement
- Frais de recherche ou de secours
- Retard de vol

Primes :

Jusqu'à CHF 600.-
CHF 42.-

Jusqu'à CHF 1000.-
CHF 70.-

Jusqu'à CHF 2500.-
CHF 175.-

Jusqu'à CHF 4500.-
CHF 315.-

Jusqu'à CHF 6000.-
CHF 420.-

D'autres solutions selon vos besoins sur demande.



TPA

Travel Professional Association

La Charte Travel Professional Association pour un label de qualité et de professionnalisme et un fonds de garantie pour la sécurité de vos clients. Selon la loi fédérale sur les voyages à forfait du 1er juillet 1994, l'organisateur ou le vendeur d'une prestation touristique doit garantir le remboursement des montants payés et le rapatriement du consommateur en cas d'insolvabilité ou de faillite. Pour ce faire, il doit s'affilier à un fonds de garantie. TPA (Travel Professional Association) est l'un des trois fonds de garantie de la branche suisse du voyage.



Travel Professional Association

TPS

Travel Professionals Switzerland

Travel Professionals Switzerland est une association suisse regroupant des détaillants et organisateurs de voyages et proposant à ses sociétaires une couverture pour la sécurité des fonds du consommateur conforme aux prescriptions de la Loi suisse sur les Voyages à Forfait (LVF, RS 944.3), notamment à l'article 18 LVF.



IMPRESSUM

Création, mise en page et photolitho
De Visu Stanprod