



Tahiti

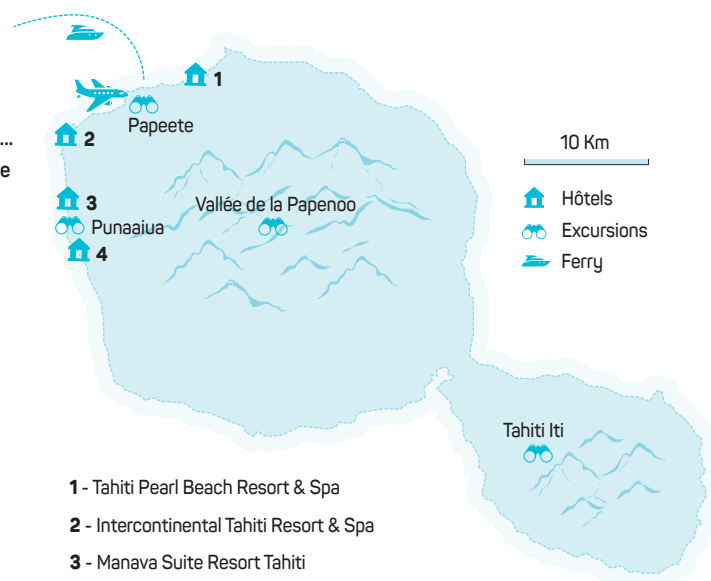
La plus grande, la plus célèbre ! En plus de sa capitale animée, Papeete, Tahiti a beaucoup à offrir: des lagons, des sites de plongée, des montagnes altières, des vallées encaissées et inhabitées, des cascades par milliers, des lieux historiques, des plages de sable noir ... Plus envoûtante qu'on ne l'imagine, Tahiti mérite mieux qu'une simple escale dans un itinéraire polynésien.

Visites et excursions

Safari 4x4 Tour guidé dans la vallée de la Papenoo, où vous pourrez admirer la luxuriance de la flore et vous baigner dans des vasques d'eau fraîche. Demi-journée ou journée entière.

Voiture de location Découvrez l'île de Tahiti à votre rythme, elle est jalonnée de vestiges archéologiques légendaires.

A voir/à faire Marché de Papeete, musée de Tahiti et ses îles à Punaaiua, presqu'île de Tahiti Iti, spectacle de danse tahitienne, sortie en mer, surf.



- 1 - Tahiti Pearl Beach Resort & Spa
- 2 - Intercontinental Tahiti Resort & Spa
- 3 - Manava Suite Resort Tahiti
- 4 - Le Tahiti la Ora Beach Resort by Sofitel



Intercontinental Tahiti Resort & Spa *****

Cet hôtel de renommée offre une vue des plus romantiques sur le lagon, l'océan et les montagnes abruptes de l'île voisine de Moorea.

Situation Sur la côte ouest, à seulement 2 km de l'aéroport et à 7 km du centre de Papeete.

Infrastructure Face à l'île de Moorea, au cœur d'un jardin de 25 ha. L'hôtel compte 246 chambres réparties entre 8 bâtiments de 3 niveaux et

24 bungalows sur pilotis, 2 piscines dont une à fond de sable, 2 restaurants, 3 bars, boutique, Spa, wifi gratuit. *Services (payants):* service en chambre 24h/24, location de voitures, blanchisserie.

Sports et loisirs *Gratuit:* 2 courts de tennis, kayak, équipement de snorkeling. *Payant:* plongée, ski nautique, pêche au gros, scooter des mers.

Hébergement Tous les logements sont climatisés et équipés de balcon ou terrasse, salle de bains/wc, TV, téléphone, wifi gratuit, frigo, sèche-cheveux, coffre-fort, cafetière.

Dès CHF 180.- par personne et par nuit



Le Tahiti Ia Ora Beach Resort by Sofitel *****



De style polynésien chic et contemporain, cet établissement convient aussi bien pour une petite escale qu'un séjour prolongé à Tahiti.

gratuit. *Services (payants)*: service en chambre 24h/24, navette pour Papeete, location de voitures, blanchisserie.

haut de gamme, climatisation, terrasse ou balcon, salle de bains/wc, TV, téléphone, wifi gratuit, minibar (eaux, sodas, bières offerts), sèche-cheveux, coffre-fort, cafetière.



Situation A 10 km (15 min) de l'aéroport et à 15 km de Papeete, sur la côte ouest de l'île.

Sports et loisirs *Gratuit*: tennis, équipement de snorkeling, kayak, beach-volley, ping-pong, pétanque, aquagym. *Payant*: plongée, aquabike, pêche au gros, cours de cuisine et art, massages.

Dès CHF 155.- par personne et par nuit



Infrastructure Bordant un lagon sur l'une des plus belles plages de sable blanc de Tahiti, l'hôtel comprend 149 chambres réparties dans des bâtiments de plusieurs étages ou bungalows sur pilotis, grande piscine à fond de sable, 2 restaurants, 3 bars, boutique, wifi

Hébergement Les chambres ont une décoration à la fois contemporaine et authentique, toutes sont équipées de literie



Tahiti Pearl Beach Resort & Spa *****



Sa situation exceptionnelle le long d'une plage de sable noir est unique à Tahiti, il offre un excellent rapport qualité/prix.

différents bâtiments de 5 étages, piscine, jacuzzi, restaurant, bar, Spa, boutiques, wifi gratuit, navette pour Papeete. *Services (payants)*: location de voiture, blanchisserie, marché artisanal, observation des dauphins.

l'océan et sont équipées de climatisation, balcon, salle de bains/wc, TV, téléphone, wifi, minibar, sèche-cheveux, coffre-fort, cafetière.



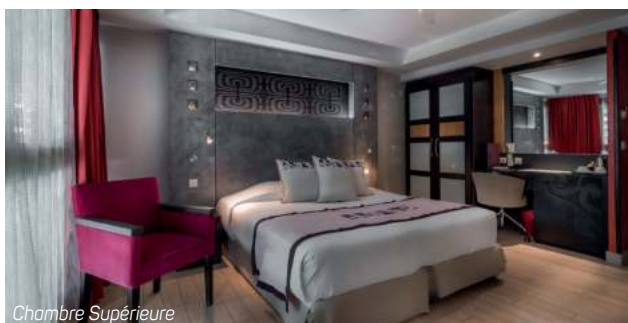
Situation Sur la côte nord-est de Tahiti, le long de la plage naturelle et volcanique de Lafayette. A 20 min de l'aéroport et à 10 min de Papeete.

Sports et loisirs *Gratuit*: fitness, sauna, hammam, aquagym, activités culturelles.

Dès CHF 130.- par personne et par nuit

Infrastructure Blotti dans la splendide baie de Matavai, au pied de majestueuses falaises, cet hôtel compte 91 logements répartis dans

Hébergement Toutes les chambres, décorées dans un style contemporain, offrent une vue sur



Manava Suite Resort Tahiti ****

Sa piscine à débordement est l'une des plus grande de l'île, elle offre de plus une vue spectaculaire sur le coucher du soleil et l'île de Moorea.

Situation A 10 min de l'aéroport et à 15 min du centre ville, sur la côte ouest de l'île et en bordure de lagon.

Infrastructure Face à l'île de Moorea, cet hôtel comprend 121 chambres et suites réparties

dans 4 bâtiments de 4 étages, grande piscine à débordement, 2 restaurants, 2 bars, Spa, boutique, bibliothèque, wifi gratuit. *Services (payants):* navettes en bateau pour le port de Papeete (15 min), location de voitures, blanchisserie.

Sports et loisirs *Gratuit:* fitness, aquagym. *Payant:* plongée, pêche au gros, ski nautique, scooter des mers, équipement de snorkeling, stand-up paddle, kayak.

Hébergement Tous les logements disposent de climatisation, ventilateur, cuisine équipée et terrasse (sauf chambre Supérieure), salle de bains/wc, TV, téléphone, wifi gratuit, minibar, sèche-cheveux, coffre-fort, cafetière.

Dès CHF 120.- par personne et par nuit